

## Ciclo anual da *Vespa velutina*



## QUE PERIGO SUPÓN A *VESPA VELUTINA* PARA AS PERSOAS?

1. O RICO QUE SUPÓN A *VESPA VELUTINA* É O MESMO QUE CALQUERA OUTRA AVESPA.
2. Non son máis agresivas que as avespas autóctonas e soamente atacan cando se ven ameazadas. Por iso é importante manterse a máis de cinco metros do niño.
3. A composición do seu veneno é practicamente igual ao das avespas autóctonas.
4. Poden representar un problema para aquelas persoas que sexan alérxicas, aproximadamente o 1% da poboación. Neste caso, deben ter especial coidado coas picaduras, non só da *Vespa velutina*, senón tamén doutras especies de avespas autóctonas.

## QUE É A *VESPA VELUTINA*?

A *Vespa velutina*, ou avespas asiática, é unha especie invasora que chegou a Europa no ano 2004 procedente do sueste asiático.

En Galicia, detectouse no ano 2013. Os efectos que esta especie provoca son importantes pola predación sobre outras especies de insectos, especialmente as abellas, que supoñen unha parte considerable da súa dieta. Deste xeito, pode afectar ás producións apícolas, e tamén supón unha ameaza para a biodiversidade autóctona.

Ademais, pode afectar á produción froitícola, xa que tamén se alimenta de froitas, e a súa expansión por zonas urbanas ou semiurbanas incrementa o risco de picaduras.

## EN QUE CONSISTE O PROGRAMA GALEGO DE VIXILANCIA E CONTROL FRONTE A *VESPA VELUTINA*?

A día de hoxe, a erradicación da *Vespa velutina* non resulta posible, debido á falta de atraentes específicos da especie e á imposibilidade de retirar todos os niños. Por iso, o programa desenvolto en Galicia céntrase en reducir o impacto que poida ter nos diferentes ámbitos, mediante:

- Capturas de avespas a través de trampas, especialmente en primavera e outono.
- Eliminación de niños por parte de equipos especializados, cando sexa posible.
- Formación, e difusión de información aos distintos colectivos afectados.

## QUE DEBE FACER NO CASO DE VER UN NIÑO DE *VESPA VELUTINA*?

Para controlar a poboación desta especie invasora, é importante eliminar os niños, sempre que sexa posible. Se detecta un, non se achegue a el a menos de cinco metros e comuníqueo ao **012**.

Se ve un niño, chame ao

**012**

Máis información en:

[http://www.medioruralemar.xunta.es/es/areas/ganaderia/apicultura/vespa\\_velutina/](http://www.medioruralemar.xunta.es/es/areas/ganaderia/apicultura/vespa_velutina/)



## VESPA VELUTINA



## A avespas asiática

XUNTA DE GALICIA

## POR QUE É IMPORTANTE DIFERENCIAR A *VESPA VELUTINA* DOUTRAS AVESPAS?

É fundamental diferenciar a *Vespa velutina* doutras especies autóctonas, en especial da *Vespa crabro*, xa que a eliminación destas favorecería a expansión da especie invasora ao reducir os seus competidores naturais.

## CÓMO DIFERENCIAR OS NIÑOS DE *VESPA VELUTINA*?

Os niños de *Vespa velutina* son de forma redondeada ou piriforme e de maior tamaño que os da avespas autóctona. Atópanse principalmente no alto das árbores, e van crescendo ata chegar a medir a finais de outono aproximadamente 1 metro de alto x 0,8 metros de ancho.

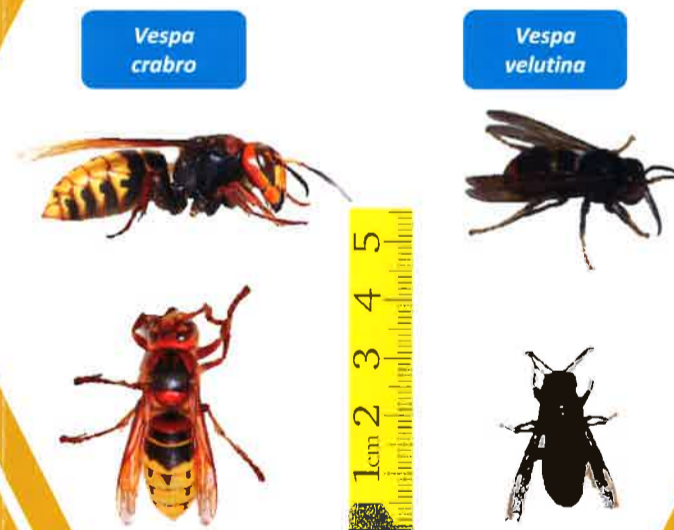


Teñen a súa entrada de pequeno tamaño na zona media, a diferenza da avespas autóctona, cun orificio máis alongado e na base.

## A ELIMINACIÓN DE NIÑOS COMO MÉTODO DE CONTROL

Sempre que se asegure a eliminación da raíña, a destrución do maior número posible de niños é o método máis eficaz para o control desta especie, pois evita a produción de novas raíñas e a formación de niños no ano seguinte.

## Diferenciación da *Vespa velutina* coa *Vespa crabro* (autóctona)



## Características morfolóxicas da *Vespa velutina*

